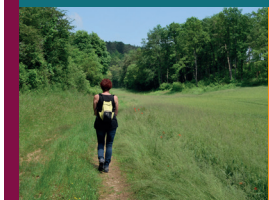


Randonnées découvertes en Pays d'Othe et d'Armance



Sur inscription au 03 25 80 81 71
Prix : 3 € / personne, goûter compris.

Départ à 14 h 30.

Le lieu de départ vous sera précisé à l'inscription.



Mercredi 13 juillet : Circuit à Aix-en-Othe.

6 km

Visite de l'atelier de Claude Gest, artiste sculpteur sur bois et pierre.

Mercredi 20 juillet : Circuit à Coursan-en-Othe.

5 km

Passage au «Comptoir des Confitures» et chez Gérard Mignon, collectionneur de rouets.

Mercredi 27 juillet : Circuit à Coussegrey.

7 km

Arrêt à l'atelier du « Laurier Rouge » de Catherine Mazarguil, artiste peintre, ainsi que chez Mademoiselle Chèvre, exploitante caprine.

Mercredi 3 août : Circuit entre Auxon et Montigny-les-Monts.

6 km

Rencontre avec l'un des rares restaurateurs d'antiquités militaires en France.

Mercredi 10 août : Circuit à Maraye-en-Othe.

7 km

Visite de la Ferme des Charmes, producteur de cidre, jus de pomme, ratafia, vinaigre et confitures diverses ainsi qu'un arrêt chez Philippe Richier, artiste peintre.

Mercredi 17 août : Circuit à Etourvy.

5 km

Découverte des ateliers de Denis Fauron, sculpteur sur métal ainsi que de Roger Marcel et sa femme Nadine Vaschetto, potiers spécialisés dans le Raku. Visite et démonstration du Moulin d'Etourvy.

Mercredi 24 août : Circuit à Bérulle.

6 km

Rencontre avec Cécile Boël, maître verrier, et arrêt au Verger du Tiremont, exploitation de 14 variétés de pommes et 3 de poires.

Crédit photos :

Aurélien Ibanez, Fabienne Clérin, Ambre Cnudde, Cyclo Club Othéen, Ets Perignon.

